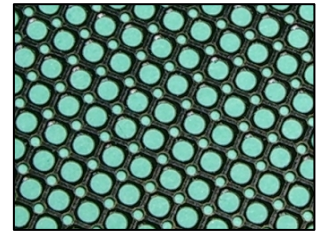


CORRECTIONS/KORREKTUREN 12/08

GUMMIMATTEN

Geätztes Messingblech in der typischen Struktur von Gummimatten. Lieferung unlackiert. Perfekt für Rettungskreuzer und Schlepper.



Bezeichnung	Maßstab	Länge/Breite	Bestellnummer	Euro
Gummimatte (geätzt)	1:20	70 mm/48 mm	800 308	7,95
Gummimatte (geätzt)	1:25	56 mm/38 mm	800 307	4,95

INSTRUMENTEN-SET BERMPOHL/BREUSING (GRAUPNER)

Nr. 1 Außenfahrstand
mit zusätzlichen Fahrstandsteilen wie Steckerbuchsen, Klappen und Verkleidungen

Nr. 2 Instrumente für Innenfahrstand.
Deutlicher Unterschied zu Außenfahrstand in der Instrumentierung

Nr. 3 Lüfterbleche, Luken, Namensschilder, Stufen und viele Kleinteile

Nr. 4 Heckklappen-Spanen für Original Innenschale

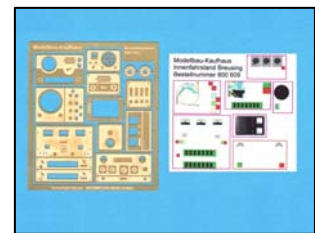
Nr. 5 Heckklappen-Spanen ohne Original Innenschale

Nr. 6+7+9 Fensterrahmen mit Nieten für verschiedene Ausführungen

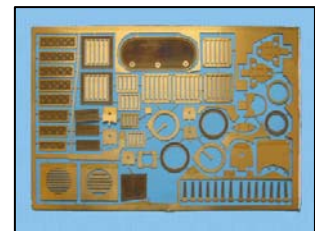
Nr. 8 BERMPOHL-Laufbleche, durchgeätzt, mehrteilig

Nr. 10 BREUSING-Laufbleche, Riffelmuster mit Lochung

Nr. 2



Nr. 3

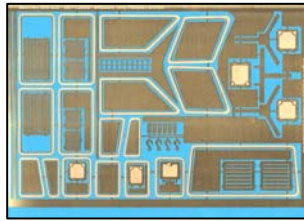


Nr.	Bezeichnung	Maßstab	Bestellnummer	Euro
1	Außenfahrstand Bausatz	1 : 22	800 607	64,95
2	Innenfahrstand Bausatz	1 : 22	800 609	35,95
3	Lüfterbleche, Luken, Namensschilder uvm.	1 : 22	800 627	139,00
4	Spanen für Original Innenschale (Heckklappe)	1 : 22	800 652	49,95
5	Spanen ohne Original Innenschale (Heckklappe)	1 : 22	800 653	45,95
6	BERMPOHL – Fenster für Aufbau	1 : 22	800 654	59,00
7	BERMPOHL – Fenster obere Brücke	1 : 22	800 655	29,00
8	BERMPOHL - Laufbleche	1 : 22	800 628	109,00
9	BREUSING – Fenster für Aufbau	1 : 22	800 656	39,00
10	BREUSING - Laufbleche	1 : 22	800 629	109,00

BREMEN 9 – Wasserschutzpolizei



Best.Nr. 200 107



Best.Nr. 800 632



Best.Nr. 800 633



Best.Nr. 400 149

Bezeichnung	Bilder	Bestellnummer	Euro
Foto CD – BREMEN 9 (Bilder mit Wasserzeichen)	44	020 111	12,00
BREMEN 9 – Beschriftungssatz (1 x HB 3101, 2 x POLIZEI, 2 x 5307010, 1 x BREMEN 9, 2 x FASSMER & CO.)		200 107	11,95
BREMEN 9 – Polizeiboot Graupner – Ätzsatz (Fensterrahmen, Lüfterbleche, Kleinteile)		800 632	99,00
BREMEN 9 – Polizeiboot Graupner – Instrumente		800 633	25,95
BREMEN 9 – Flaggen (BRD 40 x 24 mm, Bremerflagge für Behördenschiffe 40 x 26 mm)		400 149	6,95

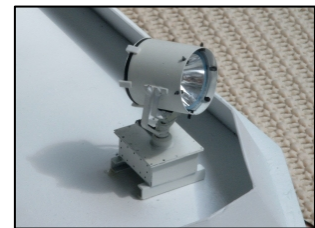
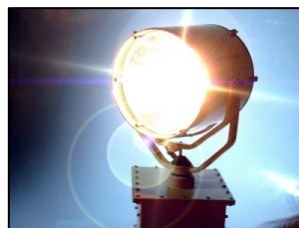
SEEMATZ-SCHEINWERFER

Die SEEMATZ Scheinwerfer sind sowohl im Original wie auch im Modell ein hochwertiges deutsches Produkt. Sie finden heute vor allem auf Rettungskreuzern, Schleppern, Arbeitsschiffen und zum Teil auch auf Passagierschiffen Verwendung. Sondergrößen auf Anfrage.



Die Scheinwerfer werden als Bausatz geliefert. Dieser beinhaltet die folgenden Teile:

- Sockelkästen sind aus geätztem Messingblech, bei den **Premiumsätzen** sind sie gefräst.
- Scheinwerfergehäuse - gedreht (Messing)
- Reflektor - innen verspiegelt
- 3V Kryptonglühlampe oder LED
- sowie verschiedene Kleinteile
- detaillierte Anleitung



EINZELN

Bezeichnung	Sockel	Maßstab	Scheinwerfer Ø	Bestellnummer	Euro
Seematz EFS 273	geätzt	1 : 25	10,0 mm	011 001	26,95
Seematz EFS 351	geätzt	1 : 25	14,0 mm	011 002	33,95
Seematz EFS 463	gefräst	1 : 25	18,5 mm	011 003	37,95
Seematz EFS 525	geätzt	1 : 25	21,0 mm	011 004	35,95
Seematz EFS 463	geätzt	1 : 32	14,5 mm	011 005	32,95
Seematz EFS 525	geätzt	1 : 50	10,5 mm	011 008	27,95
Seematz IBAK (FIDI) 13 mm (LED)	gefräst	1 : 20	13,0 mm	011 009	22,95
Seematz EFS 351 Einbau GRUBEN	gefräst	1 : 20	17,5 mm	011 010	34,95
Seematz EFS 351 Aufbau GRUBEN	gefräst	1 : 20	17,5 mm	011 011	38,95

Seematz IBAK (BERLIN)	gefräst	1 : 25	14,0 mm	011 012	25,95
Seematz EFS 463 Kühlrippen (BERLIN)	gefräst	1 : 25	18,5 mm	011 013	33,95
Seematz EFS 273	gefräst	1 : 25	10,0 mm	011 014	27,95
Seematz EFS 351	gefräst	1 : 25	14,0 mm	011 015	34,95
Seematz EFS 525	gefräst	1 : 25	21,0 mm	011 016	37,95

SETS

...
...
...

Schnurrollen

Kleine Schnurrollen für jeden Zweck



Bezeichnung	Durchm./Bohrg. /B	Stück	Bestellnummer	Euro
Rolle	2,5/1,5/1,4	1	090 130	0,20
Rollen	2,5/1,5/1,4	10	090 133	1,50
Rolle	4,0/1,5/1,4	1	090 131	0,25
Rollen	4,0/1,5/1,4	10	090 134	1,80
Rolle	6,0/1,5/1,8	1	090 132	0,30
Rollen	6,0/1,5/1,8	10	090 135	2,10

FEUERLÖSCHER

Kunststoff rot. Das weiße "F" wurde von uns bereits aufgebracht.



Bezeichnung	Maßstab	Ø	Höhe	Bestellnummer	Euro
Größe 1	1:15 / 6 kg bzw. 1:20 / 12 kg	10,0 mm	34,0 mm	010 178	2,95
Größe 2	1:20 / 6 kg bzw. 1:30 / 12 kg	7,5 mm	25,0 mm	010 179	2,60
Größe 3	1:25 / 6 kg bzw. 1:35 / 12 kg	6,0 mm	20,0 mm	010 180	2,30
Größe 4	1:35 / 6 kg bzw. 1:50 / 12 kg	4,5 mm	15,0 mm	010 181	2,10

FEUERLÖSCHKASTEN rund (Wandhydrant)

Kunststoff rot. Das weiße "F" wurde von uns bereits aufgebracht.



Bezeichnung	Maßstab	Durchmesser	Bestellnummer	Euro
Größe 1 rot	1:16	35 mm	010 135	6,35
Größe 2 rot	1:20	30 mm	010 136	6,15
Größe 3 rot	1:25	23 mm	010 137	5,50
Größe 4 rot	1:35	17 mm	010 138	4,55
Größe 5 rot	1:50	12 mm	010 139	3,30
Größe 6 rot	1:100	6 mm	010 140	2,20

FEUERLÖSCHKASTEN eckig (Wandhydrant)

Kunststoff rot. Das weiße "F" wurde von uns bereits aufgebracht.



Bezeichnung	Maßstab	Höhe	Breite	Tiefe	Bestellnummer	Euro
Größe 1 rot	1:16	39,0 mm	34,0 mm	11,0 mm	010 141	7,10
Größe 2 rot	1:25	27,0 mm	24,0 mm	7,0 mm	010 142	5,85
Größe 3 rot	1:35	17,0 mm	17,0 mm	5,5 mm	010 143	4,55
Größe 4 rot	1:50	12,0 mm	12,0 mm	4,0 mm	010 144	3,30
Größe 5 rot	1:100	6,0 mm	6,0 mm	3,0 mm	010 145	2,50

NEWS/NEUHEITEN 12/08

HANDRÄDER (ROSETTE)

Geätzte Handräder (Rosetten) in verschiedenen Größen.
Fünfspeichig mit Zentralbohrung.



Bezeichnung	Durchmesser	Zentralbohrung Durchmesser	Bestellnummer	Euro
Handrad (Rosette)	3,5 mm	0,4 mm	800 216	0,10
Handrad (Rosette)	5,0 mm	0,4 mm	800 215	0,15
Handrad (Rosette)	6,0 mm	0,4 mm	800 214	0,20
Handrad (Rosette)	7,5 mm	0,6 mm	800 213	0,25
Handrad (Rosette)	10 mm	1,1 mm	800 212	0,30

SOUNDS - DIGITAL

Die Firma LE-Elektronik hat über 20 verschiedene Sounds im Angebot. **Aktuell haben wir 7 Sounds im Angebot. Sollten Sie weitere Sounds benötigen, setzen Sie sich bitte mit uns in Verbindung.**

Funktionen:

...
...

Bezeichnung	Bestellnummer	Euro
Digitaler Sound – Fischkutter	110 405	141,25
Digitaler Sound – Hafenschlepper	110 411	141,25
Digitaler Sound – Rettungskreuzer BERMPOHL	110 455	141,25
Digitaler Sound – Sportboot	110 460	141,25
Digitaler Sound – alter Schlepper	110 422	141,25
Digitaler Sound – Schnellboot	110 464	141,25
Digitaler Sound – Polizeiboot/2	110 473	141,25
Verstärker für digitalen Sound	110 400	25,45
Lautsprecher 8 Ohm 10 Watt – 50 x 50 x 25 mm	110 401	19,45

BESCHRIFTUNGEN FÜR RETTUNGS INSELN ~~DER DGzRS~~

Dünne Wasserschleppbilder zur Beschriftung von Rettungsinseln ~~der DGzRS-Einheiten~~ mit Anleitung.



Bezeichnung	Maßstab	Bestellnummer	Euro
Rettungsinselbeschriftung	1:20	800 260	2,50
Rettungsinselbeschriftung	1:25	800 261	2,30
Rettungsinselbeschriftung	1:35-1:50	800 262	2,10

RETTUNGSKRAGEN

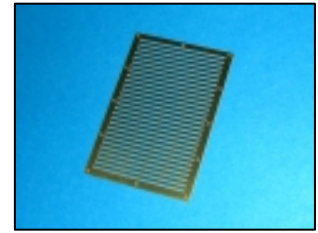
Kunststoff gelb und orange



Bezeichnung	Maßstab	Breite	Höhe	Bestellnummer	Euro
Größe 1 gelb	1:11	51,0 mm	48,0 mm	010 527	6,25
Größe 2 gelb	1:13	41,0 mm	38,0 mm	010 528	5,00
Größe 3 gelb	1:20	31,0 mm	29,0 mm	010 529	3,75
Größe 4 gelb	1:25	25,0 mm	23,0 mm	010 530	3,15
Größe 1 orange	1:11	51,0 mm	48,0 mm	010 531	6,25
Größe 2 orange	1:13	41,0 mm	38,0 mm	010 532	5,00
Größe 3 orange	1:20	31,0 mm	29,0 mm	010 533	3,75
Größe 4 orange	1:25	25,0 mm	23,0 mm	010 534	3,15

LÜFTUNGSGITTER

Sehr fein strukturierte Gitter wie man sie sehr häufig an den Aufbauten und Abgaskaminen findet. Sie sind im Lüftungsbereich auf nahezu jedem Schiff zu finden. Die Verschraubungen sind nur auf den großen Blechen sichtbar. Sie sind allerdings auch so fein, dass auch bei den großen Gittern sehr sorgfältig lackiert werden muss. Aber ein echter "Hingucker".

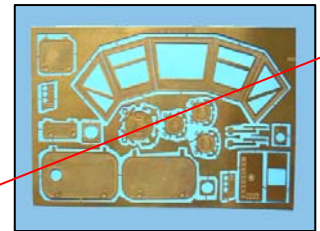


Bezeichnung	Maßstab	Höhe/Breite	Bestellnummer	Euro
Lüftungsgitter mit Verschraubung	1:20	36x24 mm	800 217	1,85
Lüftungsgitter	1:25	30x20 mm	800 218	1,35
Lüftungsgitter	1:35	21x14 mm	800 219	0,65
Lüftungsgitter	1:50	15x10 mm	800 220	0,35

CANCELLATIONS/LÖSCHUNGEN 12/08

~~COASTGUARD 586 (BILLINGBOAT)~~

~~Fensterrahmen, Türen, Luken und hinterleuchtbare Instrumente~~



Bezeichnung	Maßstab	Bestellnummer	Euro
Bausatz	1 : 20	800-644	98,95